

# 資産性とデザイン性を備えたプラウドホーム



容積重視ののびのび大型4LDK  
 平均値と面積70坪超の贅沢なゾーニング

## ガーデンコート今泉台 GARDEN COURT IMAIZUMIDAI

全6棟 / 今回販売2棟

小田急小田原線「秦野」駅徒歩15分

おかげさまで  
あと2棟と  
なりました!



### Life Information

- 1 秦野駅  
…徒歩約15分(約1,200m)
- 2 南小学校  
…徒歩約9分(約690m)  
南中学校(地図記載なし)  
…徒歩約28分(約2,200m)
- 3 ヨークマート  
…徒歩約12分(約960m)
- 4 クリエイトS・D  
…徒歩約11分(約860m)
- 5 業務スーパー  
…徒歩約3分(約190m)
- 6 セブンイレブン  
…徒歩約4分(約250m)
- 7 秦野赤十字病院  
…徒歩約11分(約860m)



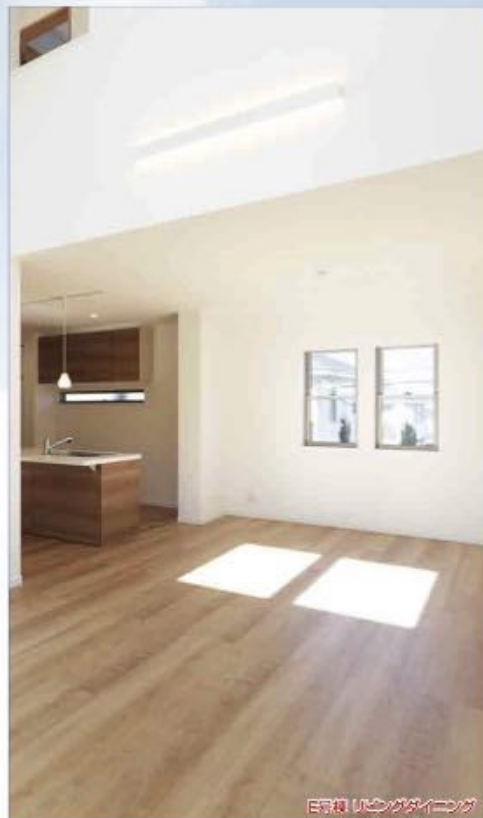
カーナビをご利用のお客様は「秦野市今泉台3丁目17(付近)」とご入力下さい

### 《資産性を支える主要コンセプト》

(10年位の価格評価維持)

- ① 可変性(いろいろな希望を遮る、多様な機能性間取り)
- ② 開放感あふれる容積重視のインナースペース
- ③ 防災倉庫、家庭菜園、美的外観
- ④ 充実した設備機能  
(温式床暖房、浴室暖房乾燥機、食洗機など)
- ⑤ 豊富な収納(シューズクローゼット、ロフト、小屋裏収納など)
- ⑥ 人にやさしいアースカラーの内装・意匠性

### 【全体区画図】



### D号棟 間取図

■土地面積/238.11㎡(72.02坪)  
 ■建物面積/112.61㎡(34.06坪)



販売価格(税込) /  
**3,780** 万円

丹沢山系を借景にした  
 ダイニング・大型吹抜空間

### E号棟 間取図

■土地面積/238.10㎡(72.02坪)  
 ■建物面積/109.30㎡(33.06坪)



販売価格(税込) /  
**3,980** 万円

ホームパーティーもできる  
 オープンキッチンと27帖大のLDK

## 2現地同時開催 11/3祝・4土・5日 現地販売会開催

【開催時間】11:00~17:00 ※当日は現地案内図をご参照の上、直接現地へお越しください。

ガーデンコート今泉台 全6棟 / 今回販売2棟    ガーデントアウン 桜町Ⅲ 全3区画 / 今回販売新築1棟 建築条件付宅地分譲2区画

● 広告情報日 / 平成29年10月30日 ● 広告有効期限 / 平成29年12月末日 ※ 図面と現況が異なる場合は現況を優先させていただきます。万が一売却の場合はご容赦下さい。● 略号凡例 / WIC…ウォークインクローゼット

株式会社 **リマインド** REMIND

〒243-0014 神奈川県厚木市旭町5丁目43番31号  
<http://www.remind.co.jp/>

CLIP HOUSING クリップハウジング  
 〒254-0824 神奈川県平塚市花水台15-11

フリーダイヤル **0120-779-620**