

# リマインドが都市型住宅の常識を変えます。 駅歩約10分の立地、太陽光発電・屋上庭園などの多彩な企画。

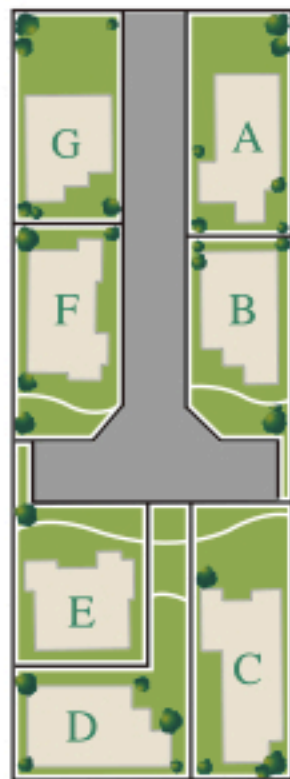


## 高品質企画住宅

## ガーデンタウン本厚木 恩名1丁目 全7区画

- ◆所在地：神奈川県厚木市恩名1丁目460番1
- ◆交通：小田急線小田原線「本厚木」駅下車徒歩10分
- ◆総区画数：全7区画（今回販売区画数 6区画）
- ◆最高価格帯：土地価格（予定）2,030～2,430万円
- ◆土地面積：100.01㎡（30.25坪）～
- ◆建物：企画住宅約95㎡（約29坪）～
- ◆土地権利：所有権
- ◆地目：宅地
- ◆区域：市街化・準防火地域
- ◆用途地域：第一種住居地域
- ◆建ぺい率・容積率：60%・200%
- ◆設備：東京電力、プロパンガス、公営水道、公共下水
- ◆開発許可番号
- ◆備考：プラン付き販売（予定）

### ◆区画図



### ◆屋上庭園のある家

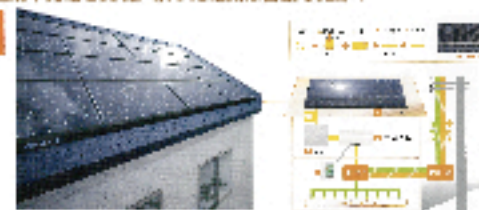
屋根が耐久性能と耐震性能とともに、家族の絆を築くもう一つの快適空間に変わります。簡易メンテナンスも備えた多彩なプランをしつらえました。



### ◆住宅用太陽光発電システム

自然の太陽光から電気エネルギーへ。リクシルソーラーパネルは発電効率の高い「単結晶セル」採用で高効率発電を実現。余った電気は自動で売却！

**LIXIL ENERGY**



### ◆充実のリマインド標準仕様

基礎は、スラブコンクリート厚さ150mmのベタ基礎に、配筋はすべてD13mmを使用。建物は、構造用合板12mm+フロア12mmの剛床仕様で火打梁をバランス良く配置する事で水平線断力を耐力壁等の垂直構面に分配するだけでなく、耐力面材「モイス TM」全面貼りを標準採用し在来軸組工法の柔軟性と可変性に加え垂直構面の強さで、住まいを守ります。食洗機付システムキッチンや浴室暖房乾燥機付バスなど、多彩な標準仕様も見逃せません。



◆弊社の標準仕様施工例です

◆詳細は、お気軽にお問い合わせくださいませ！